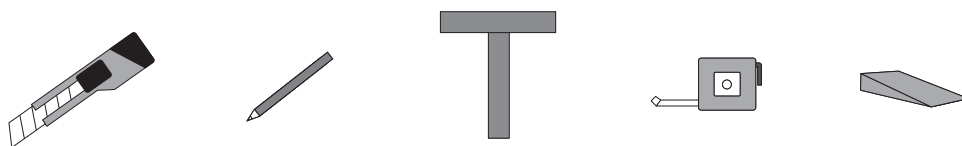


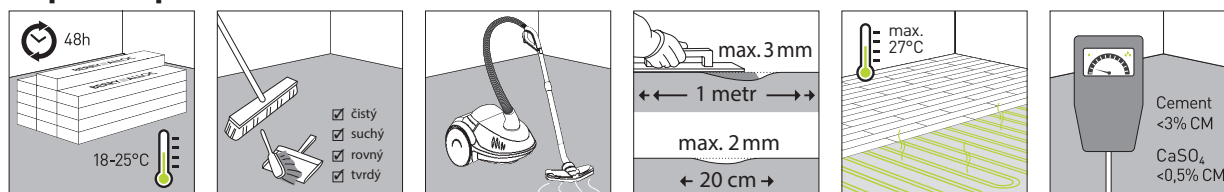
# Pokyny pro instalaci dřevěných podlah se zámkovým systémem 2G

**Důležité informace:** Podlaha musí být aklimatizována minimálně 48 hodin před instalací v místnosti, kde bude instalace probíhat. V místnostech větších než 10 × 10 m (100m<sup>2</sup>) musí být podlaha instalována v menších částech s kompenzátory. Vzdálenost ke stěnám a jiným trvalým dílům stavebního prvku (jako jsou sloupy a kuchyňské ostrovy) by měla být cca. 8 mm. Nikdy neinstalujte na podlahu velmi těžké kusy nábytku, jako jsou kuchyňské ostrovy / skříňky.

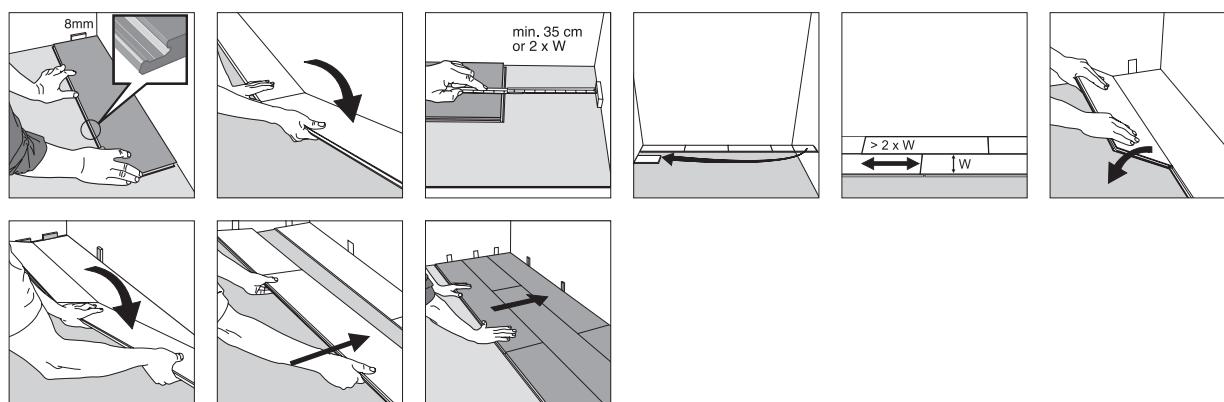
## Nářadí



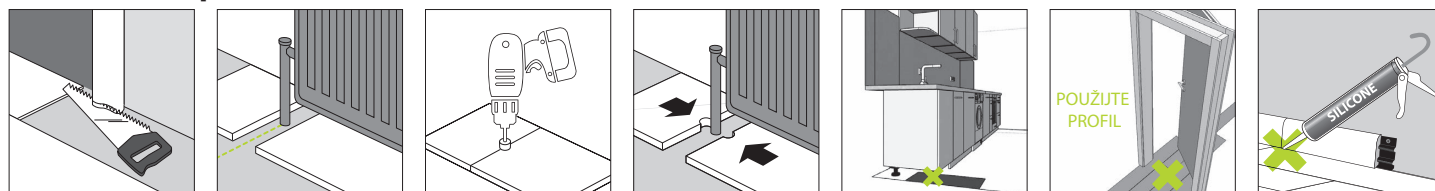
## Přípravné práce



## Instalace



## Dokončovací práce



## Údržba

